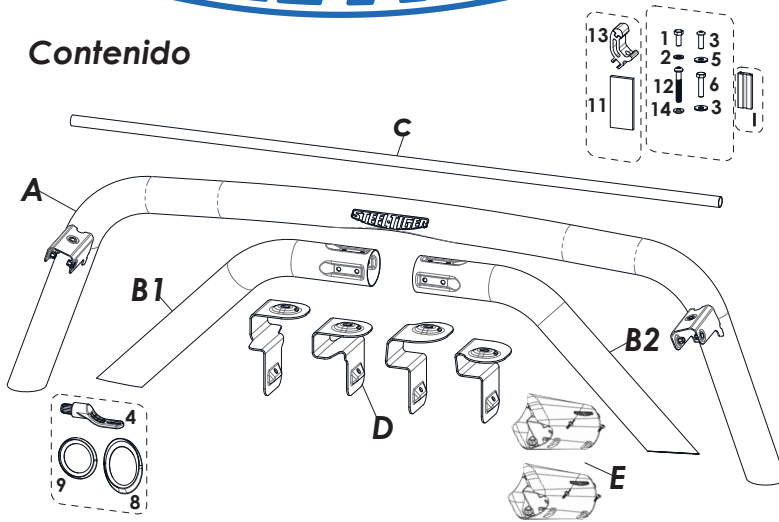


Contenido

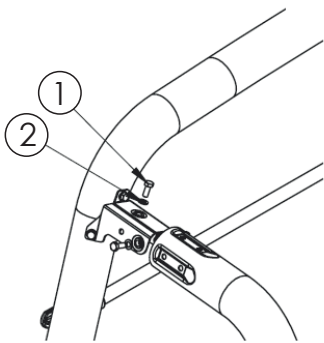


Las marcas y modelos utilizados son a modo ilustrativo en este documento: las mismas son propiedad de sus respectivos titulares legítimos.

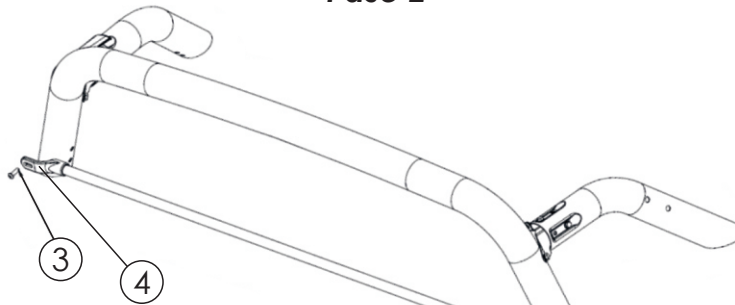
Herramientas necesarias



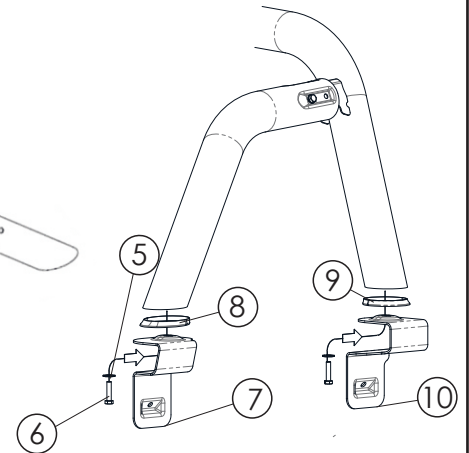
Paso 1



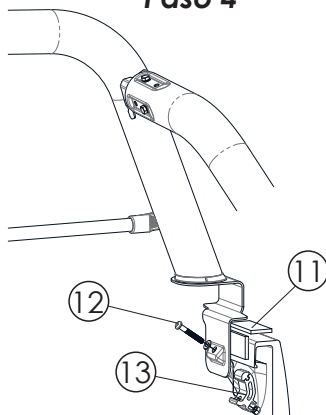
Paso 2



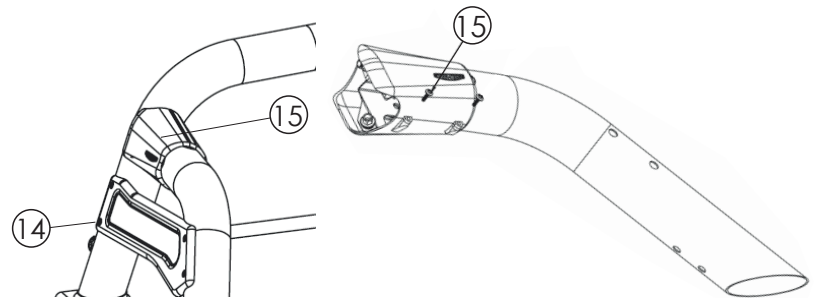
Paso 3



Paso 4



Paso 5



INSTRUCCIONES DE MONTAJE

1-. Ensamblar los brazos (B1,B2) con la barra (A) utilizando los tornillos M8X20mm junto con las arandelas (Códigos 1 y 2). No apriete ningún tornillo hasta alcanzar la posición deseada. Colocar adornos laterales (Códigos 3 y 14).

2-. Instale el cubrelunetas (C) con los plásticos correspondientes, utilizando tornillos M8X25mm. (Código 3 y 4)

3-. Fije las bases (D) a la barra utilizando los tornillos correspondientes M8x35 (ajuste únicamente a mano) pegarles goma de apoyo. (Códigos 5,6,7 8, 9, 10 y 11)

4-. Coloque el conjunto completo sobre la camioneta en la posición deseada y asegure las bases utilizando Easy Clamp con sus respectivos tornillos. (Código 12 y 13)

5-. Ajustar todo con torque según tabla "valores de apriete de tornillos".

6-. Armar las cachas (E) con sus respectivos tornillos. (Código 15)

Valores de apriete de tornillos

Unidades	M4	M6	M8	M10	M12	M14
Kg.m	0,3	1	2,5	5,1	8,7	14

Coeficiente de fricción: $\mu=0,14$

Kit de bulones y accesorios

Código	Componente	Cantidad
1	Bulón Hex M8x20	6
2	Arandela Plana Ø 8M Mecánica	6
3	Torn Botón M8X25	2+8
4	Terminación Cubre Lunet. + Buje	2
5	Arandela plana M8 Zincada	4
6	Torn Hex M8x35	4
7	Base Trasera Izq./Der.	2
8	Aro Pla. Brazo Lat. Izq./Der.	2
9	Aro Plástico Arco	2
10	Base delantera Izq./Der.	2
11	Goma apoyabases	8
12	Torx M8x55	4
13	Easy Clamp	4
14	Conjunto Buje M8	8
15	Conjunto de cachas (con tornillos)	1